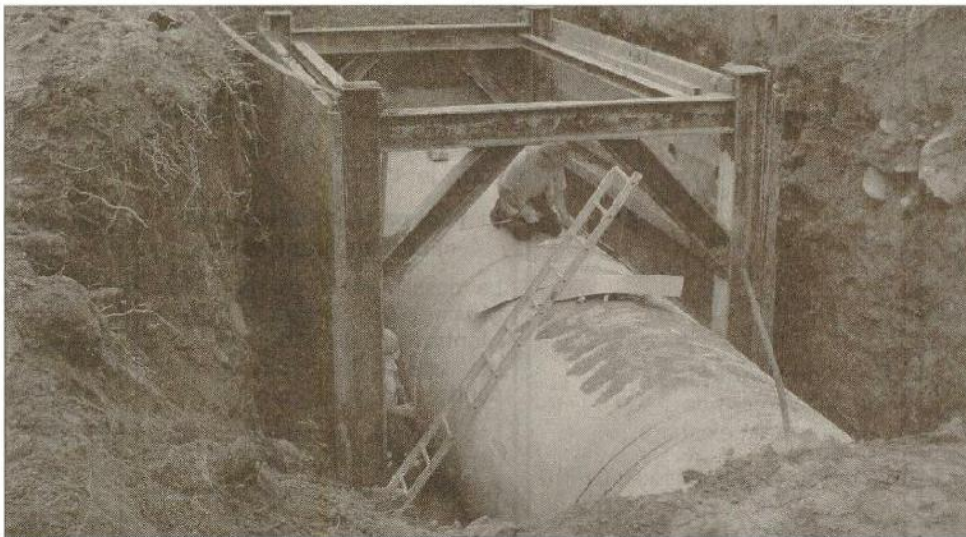


Aubonne Toujours plus de courant

La Société Électrique des Forces de l'Aubonne (SEFA) s'est engagée dans la deuxième étape de son projet de nouvelle centrale. Située au lieu-dit Petite Vaux, elle devrait être mise en activité en mai 2008. Cette nouvelle centrale sera reliée à celle de Plan-Dessous par une nouvelle conduite entièrement enterrée. *La météo nous facilite la tâche, lâche Gérald Cavin, l'ingénieur civil en charge des travaux, si le sous-sol était plus humide, nous n'avancerions pas si vite.*

De son côté, le directeur de la SEFA Christian Jan se réjouit de l'apport de la centrale de La Petite Vaux: *nous allons passer d'une production actuelle de 29 GWh/an à un total de 40 GWh. Cela représentera plus de 50% de l'énergie distribuée dans notre réseau, enchaîne-t-il. Ceci aura deux conséquences majeures: premièrement, nos achats d'énergie à d'autres entreprises seront réduites et deuxièmement, nous pourrons offrir à nos clients un prix des plus stable.* **JPW**



Entre quatre et cinq tubes comme celui-ci sont posés par jour. La construction s'effectue en remontant depuis la nouvelle station de la Petite Vaux jusqu'à celle, existante, de Plan-Dessous. JPW

