

Que vous soyez un particulier ou une entreprise, SEFA – Société Electrique des Forces de l'Aubonne, vous accompagne dans le développement et le suivi de vos projets électriques. Elle vous garantit un savoir-faire rapide et flexible, et des prestations de haute qualité.

### Ecoute et disponibilité à votre service

Répartie sur trois sites (Aubonne, Bière et Gimel), notre équipe de professionnels réalise tous types d'installations électriques, de la plus simple à la plus complexe.

#### Installation

- Nouvelle construction
- Installation générale
- Alarme et surveillance
- Photovoltaïque
- Domotique
- Télécommunication
- Eclairages

#### Rénovation

- Transformations villas, bureaux, mise aux normes

#### Contrôle OIBT

- Contrôle périodique
- Remise en conformité
- Contrôle de réception

#### Dépannage & entretien

- Service de dépannage 24/7
- Réparation
- Gérances
- Institutions
- Entretien d'immeubles
- Fourniture et pose de lampes
- Economie d'énergie

### Prestations « clé en main »

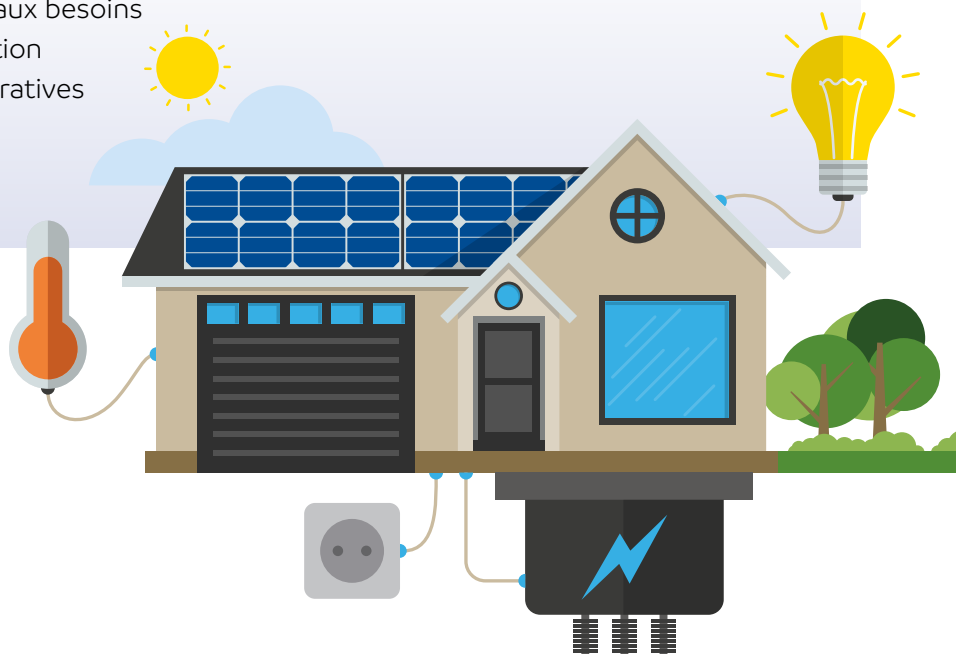
Afin de garantir le bon déroulement des projets et de proposer à chaque fois les solutions les plus adaptées, SEFA offre un large éventail de services « clés en main ».

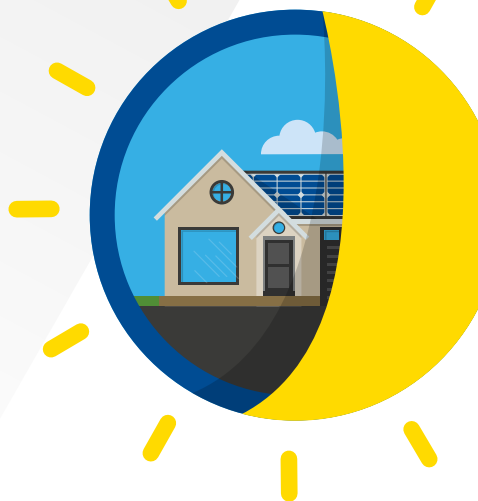
- Etudes, devis et réalisations adaptés aux besoins
- Evaluations des possibilités d'installation
- Soutien dans les démarches administratives
- Installation et mise en service
- Service de maintenance et entretien

#### Un problème? Contactez-nous!

Centrale d'appel 24h/24h

**021 821 54 00**





### Photovoltaïque

**Le soleil est notre plus grande source énergétique, disponible, inépuisable, écologique et gratuite !**

- Installation de toiture énergétique « clés en main »
- Projection de rendement et financement
- Soutien dans les démarches (subventions, rabais fiscaux)
- Gestion globale du projet et coordination des intervenants
- Contrôle et maintenance

### Télécommunication

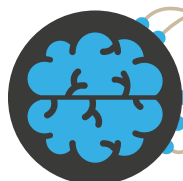
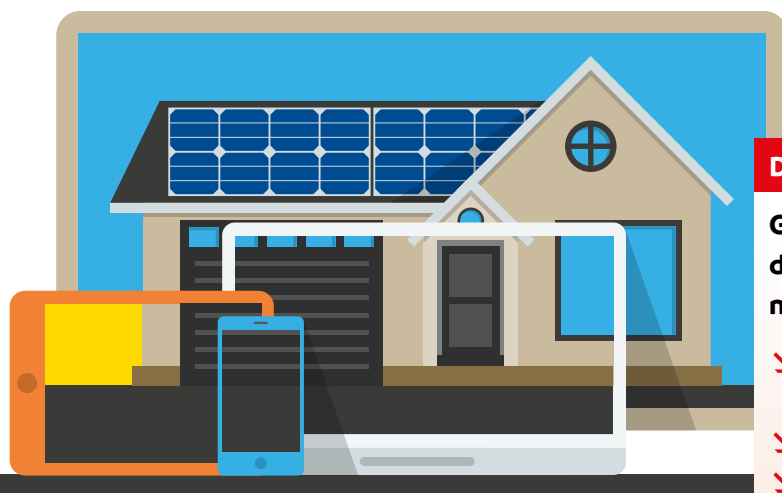


**Disposez d'un réseau domestique optimisé et évolutif. Profitez également de la convergence de la téléphonie traditionnelle et de l'informatique.**

- Câblage informatique et multimédia
- Distributeur Net+
- WiFi et réseaux sans fil
- Connexions ADSL
- Fibre optique (FTTH)
- Téléphonie IP et VoIP



net+



### Domotique

**Grâce à la mise en réseau des commandes domestiques, des systèmes de communication et multimédia, la vie quotidienne devient plus simple.**

- Confort du logement, gestion des stores, éclairage, chauffage et ventilation
- Contrôle du bâtiment à distance
- Optimisation et économies énergétiques
- Simulation de présence
- Systèmes d'alarme et surveillance
- Réseaux câblés intérieurs

Pour d'autres renseignements, n'hésitez pas à nous contacter ou à nous rendre visite !